



ONISR : Observatoire national interministériel de sécurité routière

La sécurité routière en France

Bilan de l'année 2007

17 juin 2008

Jean CHAPELON

Secrétaire général de l'Observatoire national interministériel
de sécurité routière

SÉCURITÉ ROUTIÈRE
TOUS RESPONSABLES





ONISR : Observatoire national interministériel de sécurité routière

La sécurité routière en France : bilan de l'année 2007

- 1. Un net ralentissement de la baisse des tués**
- 2. Une évolution contrastée des comportements**
- 3. Une aggravation pour les motocyclettes**
- 4. L'impact des contrôles et des sanctions**
- 5. La tendance pour 2008**



ONISR : Observatoire national interministériel de sécurité routière

1. Un net ralentissement de la baisse des tués

L'évolution comparée 2007/2006

		Tués	Accidents corporels	Blessés hospitalisés	Blessés légers	Total blessés
Métropole	2006	4 709	80 309	40 662	61 463	102 125
	2007	4 620	81 272	38 615	64 586	103 201
	Evolution	-1,9%	1,2%	-5,0%	5,1%	1,1%
DOM	2006	233	2 684	1 207	2 648	3 855
	2007	218	2 578	1 139	2 369	3 508
	Evolution	-6,4%	-3,9%	-5,6%	-10,5%	-9,0%
France entière	2006	4 942	82 993	41 869	64 111	105 980
	2007	4 838	83 850	39 754	66 955	106 709
	Evolution	-2,1%	1,0%	-5,1%	4,4%	0,7%

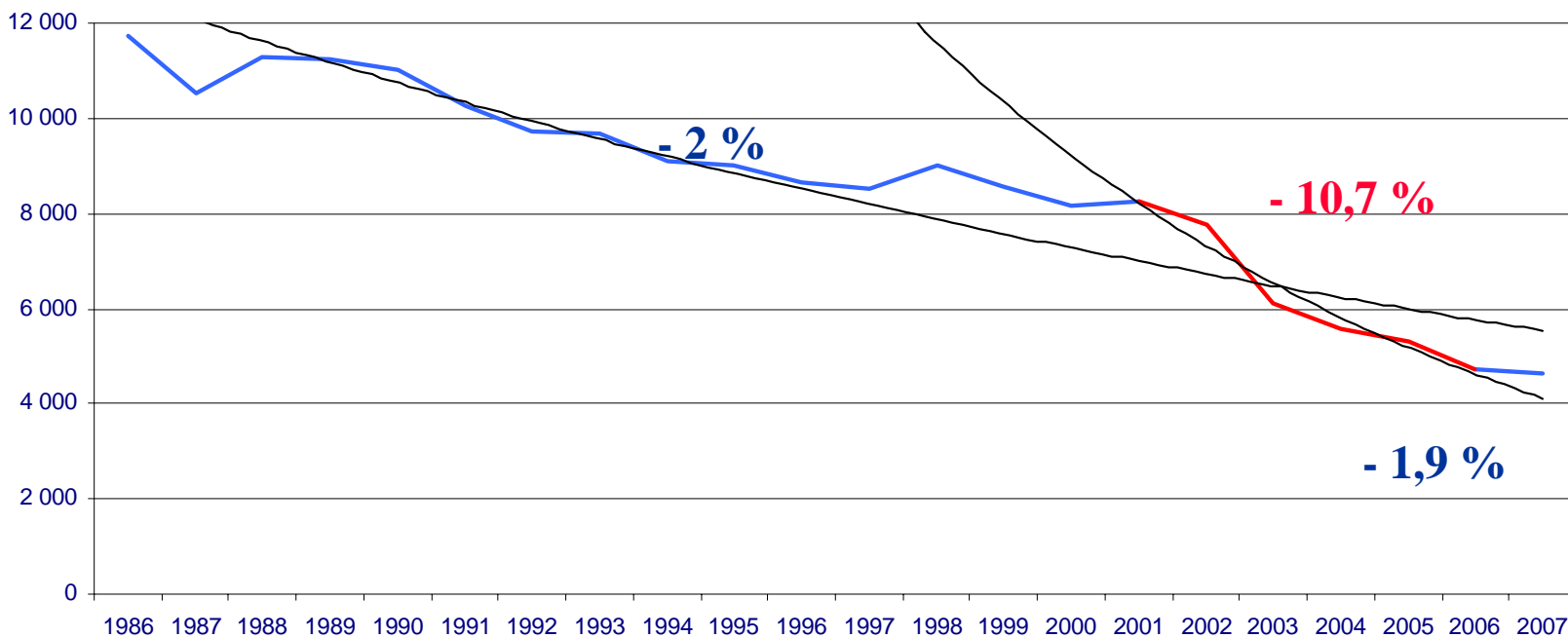


ONISR : Observatoire national interministériel de sécurité routière

1. Un net ralentissement de la baisse des tués

Après cinq ans de fortes baisses, on observe une baisse beaucoup plus réduite en 2007

Evolution du nombre de tués à 30 jours de 1986 à 2007





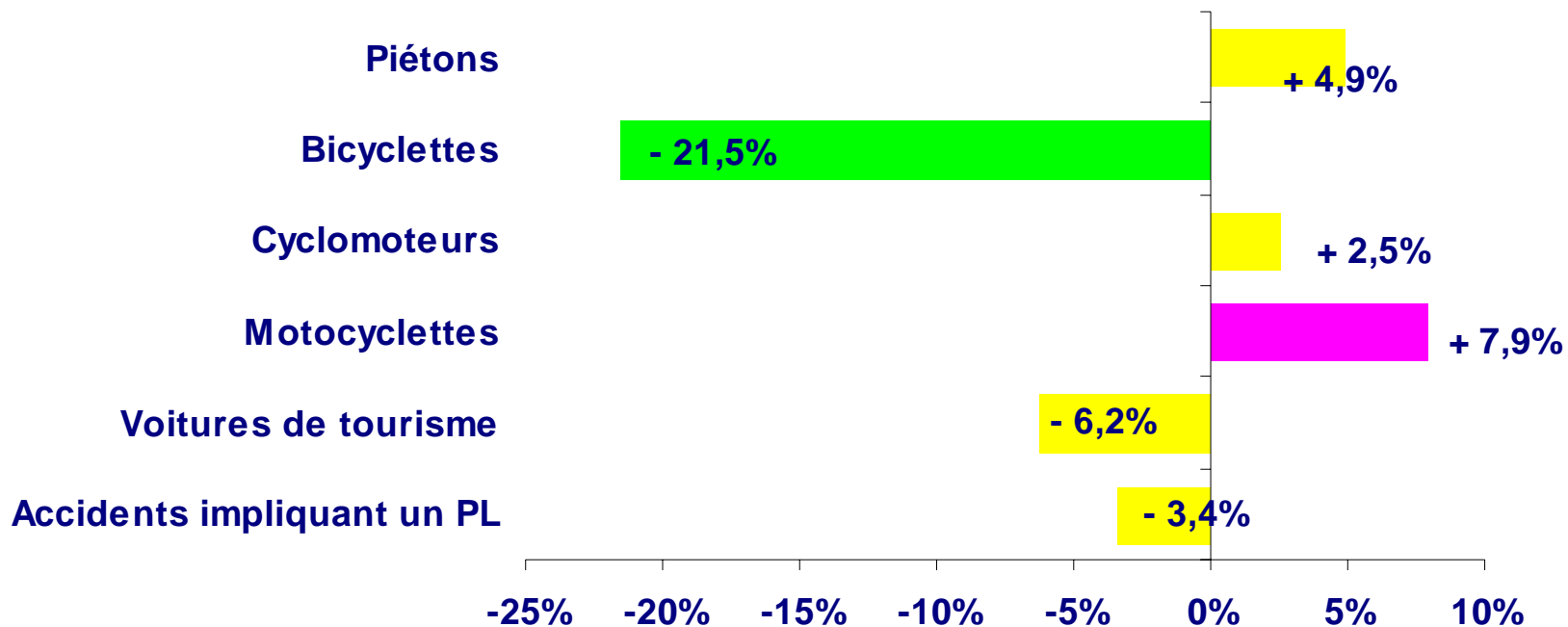
ONISR : Observatoire national interministériel de sécurité routière

1. Un net ralentissement de la baisse des tués

Des progrès très forts pour les cyclistes (qui n'avaient pas connu de baisse en 2006), et fort pour les voitures légères.

A l'inverse, une dégradation des résultats pour les motocyclettes.

Evolution des victimes tuées par type de véhicules





ONISR : Observatoire national interministériel de sécurité routière

1. Un net ralentissement de la baisse des tués

La répartition par type de réseaux montre les progrès sur les autoroutes et l'effet des modifications du réseau des routes nationales et départementales induite par la décentralisation.

Sur ces réseaux, l'enjeu des chocs frontaux et des chocs sur arbres et poteaux est très important.

nombres de tués	autoroutes de liaison	autoroutes de dégagement	routes nationales	routes départementales	routes nationales et départementales	autres routes	total
2006	199	97	870	2 591	3 461	952	4 709
2007	184	89	552	2 855	3 407	940	4 620
Evolution	-7,5%	-8,2%	-36,6%	10,2%	-1,6%	-1,3%	-1,9%
chocs frontaux	8,2%	3,4%	46,9%	22,9%	26,8%	11,8%	22,6%
arbres et poteaux	1,6%	5,6%	12,1%	18,4%	17,4%	12,3%	15,5%



ONISR : Observatoire national interministériel de sécurité routière

La sécurité routière en France : bilan de l'année 2007

- 1. Un net ralentissement de la baisse des tués**
- 2. Une évolution contrastée des comportements**
- 3. Une aggravation pour les motocyclettes**
- 4. L'impact des contrôles et des sanctions**
- 5. La tendance pour 2008**

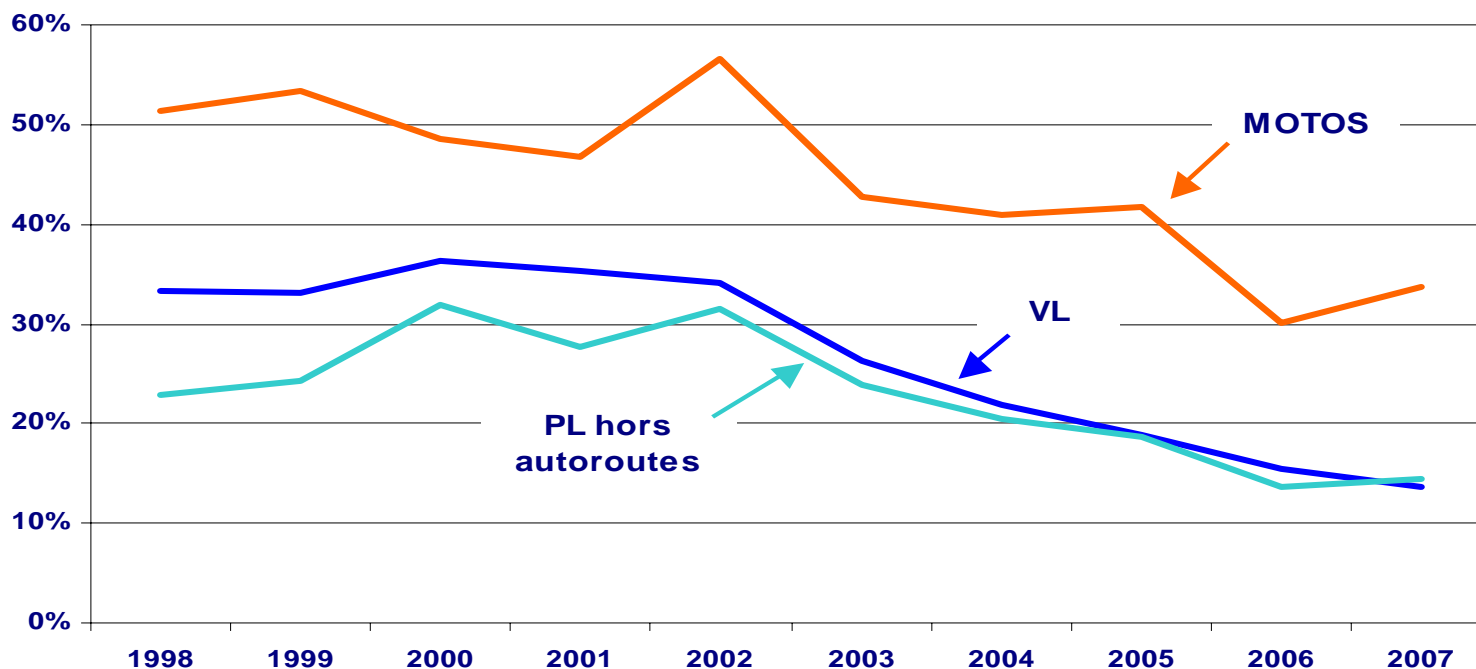


ONISR : Observatoire national interministériel de sécurité routière

2. Une évolution contrastée des comportements

Les dépassements de plus de 10 km/h de la vitesse limite autorisée continuent à baisser pour les véhicules légers, sont stables pour les poids lourds mais ils remontent pour les motos

Taux de dépassement > à 10 km/h des vitesses maximales autorisées



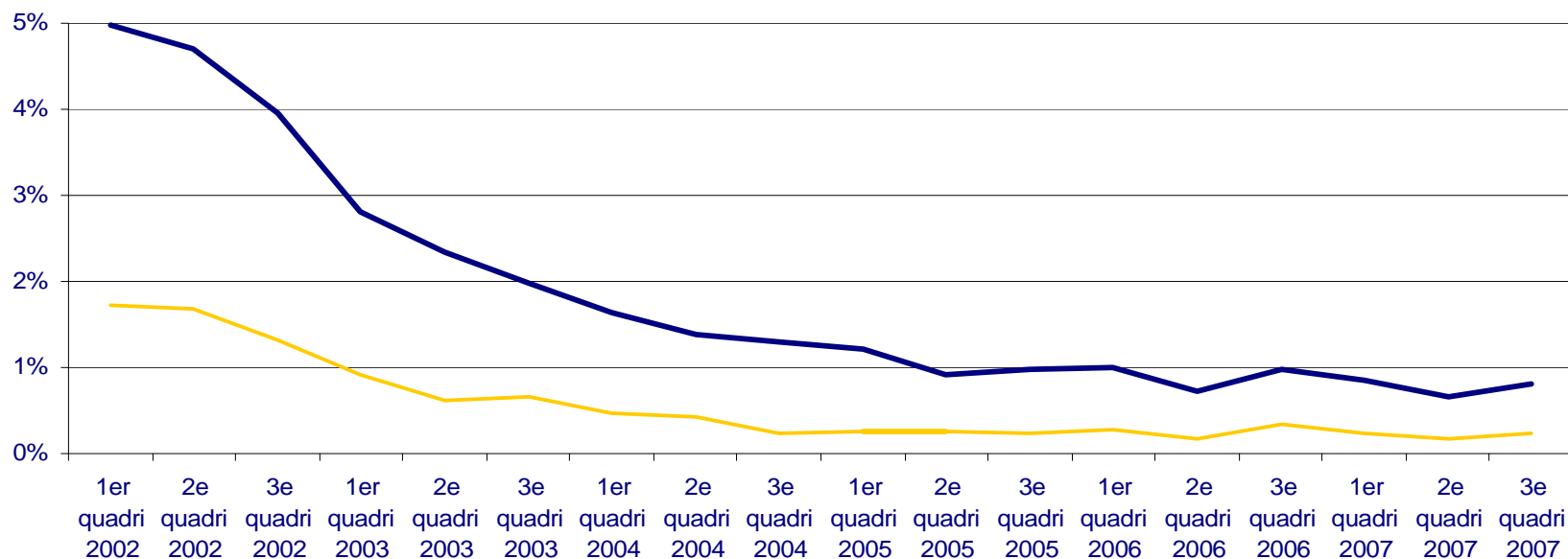


ONISR : Observatoire national interministériel de sécurité routière

2. Une évolution contrastée des comportements

Les grands excès de vitesse restent stables

Grands excès de vitesse



— Dépassements
> 30 km/h

— Dépassements
> 40 km/h

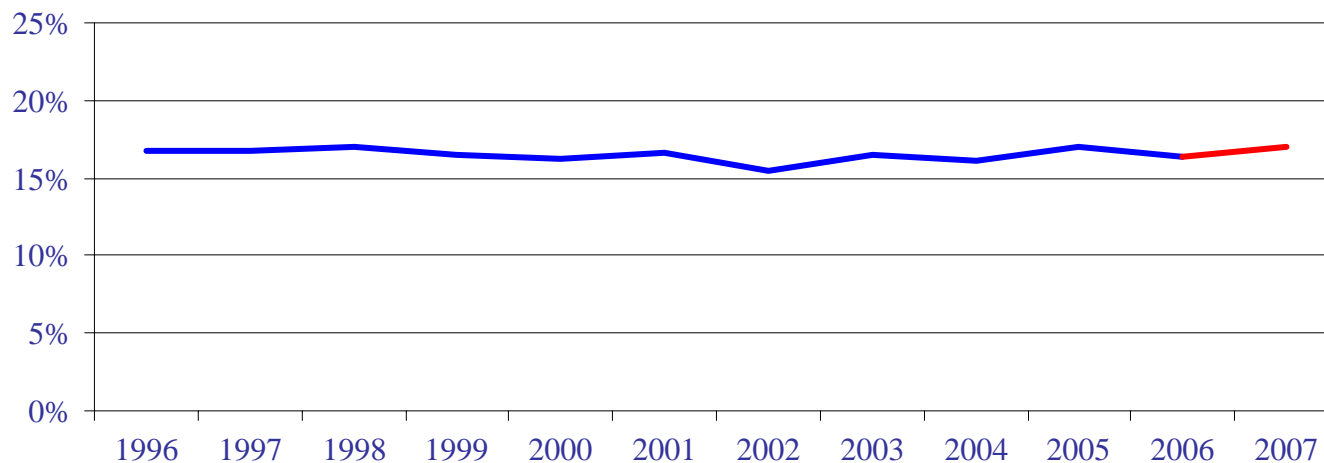


ONISR : Observatoire national interministériel de sécurité routière

2. Une évolution contrastée des comportements

L'absence de progrès en matière d'alcool constatés au cours des dix dernières années se confirme en 2007.

Part des conducteurs avec une alcoolémie illégale dans les accidents mortels

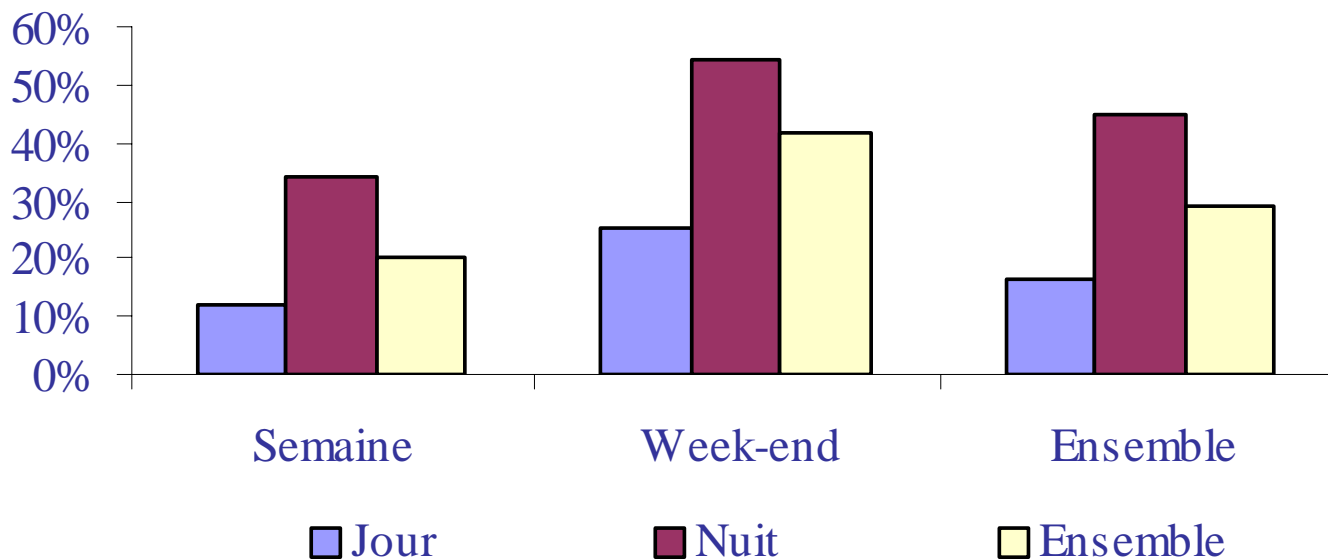




2. Une évolution contrastée des comportements

Un risque important la nuit des week-ends mais également la nuit de semaine

Part des accidents mortels avec alcool selon le moment de la journée et de la semaine



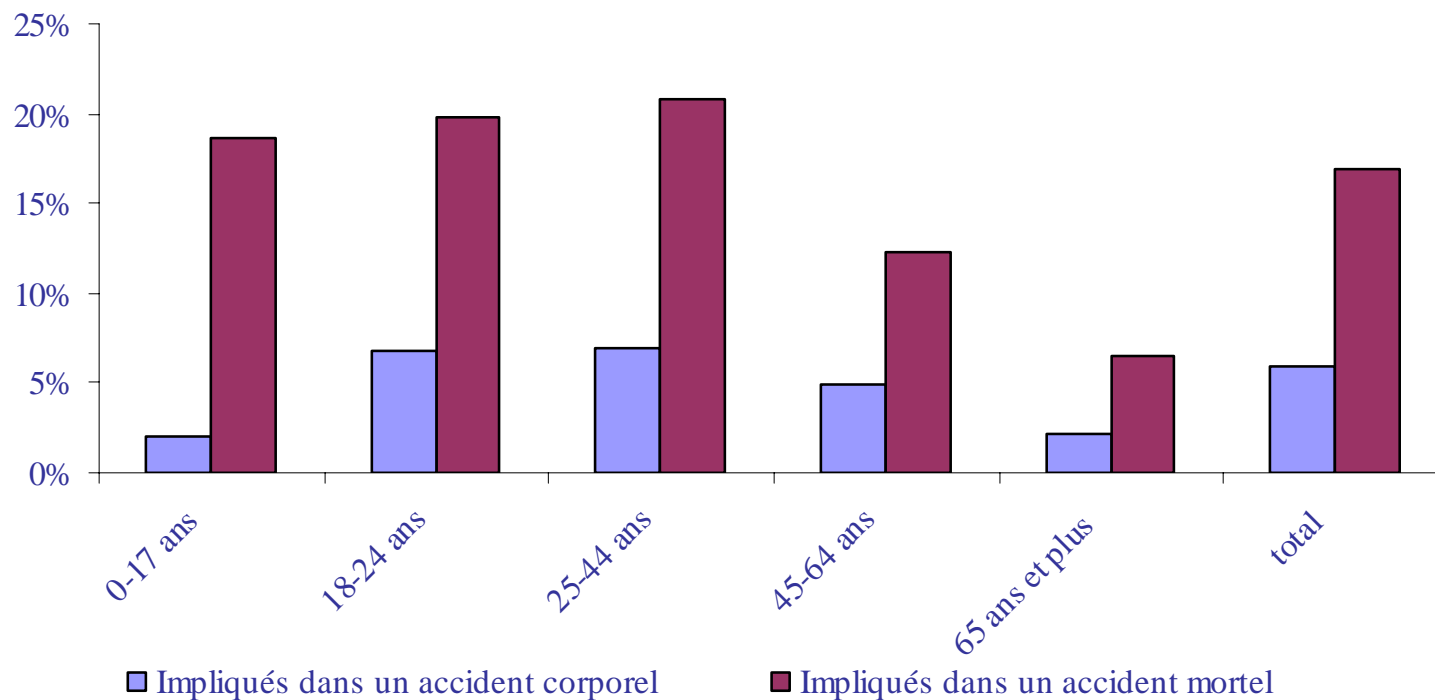


ONISR : Observatoire national interministériel de sécurité routière

2. Une évolution contrastée des comportements

L'alcool sur la route n'est pas seulement le fait des jeunes conducteurs

Part des conducteurs avec une alcoolémie illégale



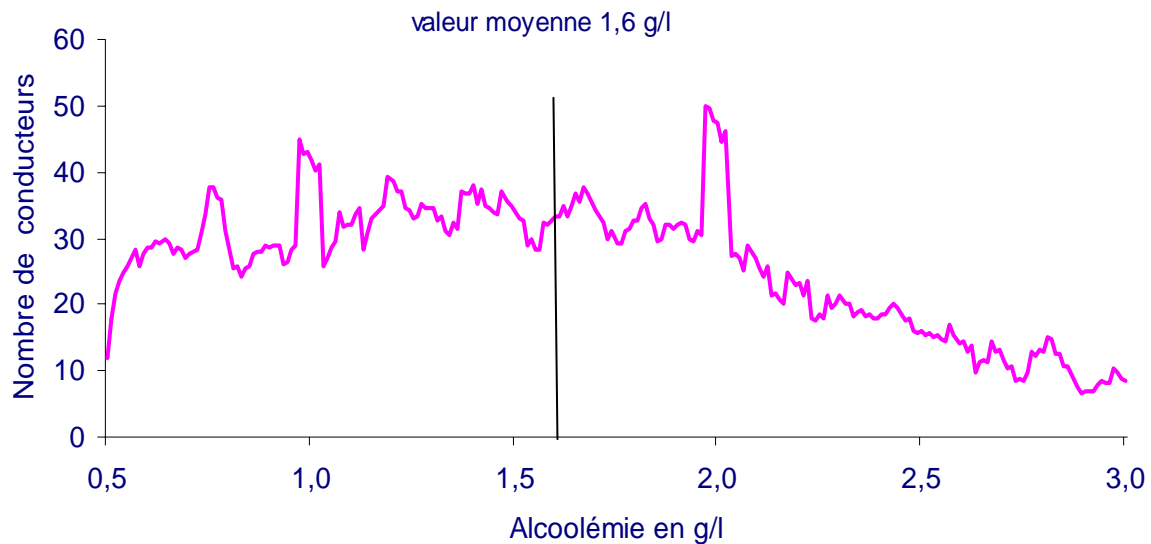


ONISR : Observatoire national interministériel de sécurité routière

2. Une évolution contrastée des comportements

Les fortes alcoolémies prédominent (taux moyen 1,6 g/l dans les accidents corporels)

nombre de conducteurs impliqués dans un accident corporel en fonction de l'alcoolémie





ONISR : Observatoire national interministériel de sécurité routière

La sécurité routière en France : bilan de l'année 2007

- 1. Un net ralentissement de la baisse des tués**
- 2. Une évolution contrastée des comportements**
- 3. Une aggravation pour les motocyclettes**
- 4. L'impact des contrôles et des sanctions**
- 5. La tendance pour 2008**



ONISR : Observatoire national interministériel de sécurité routière

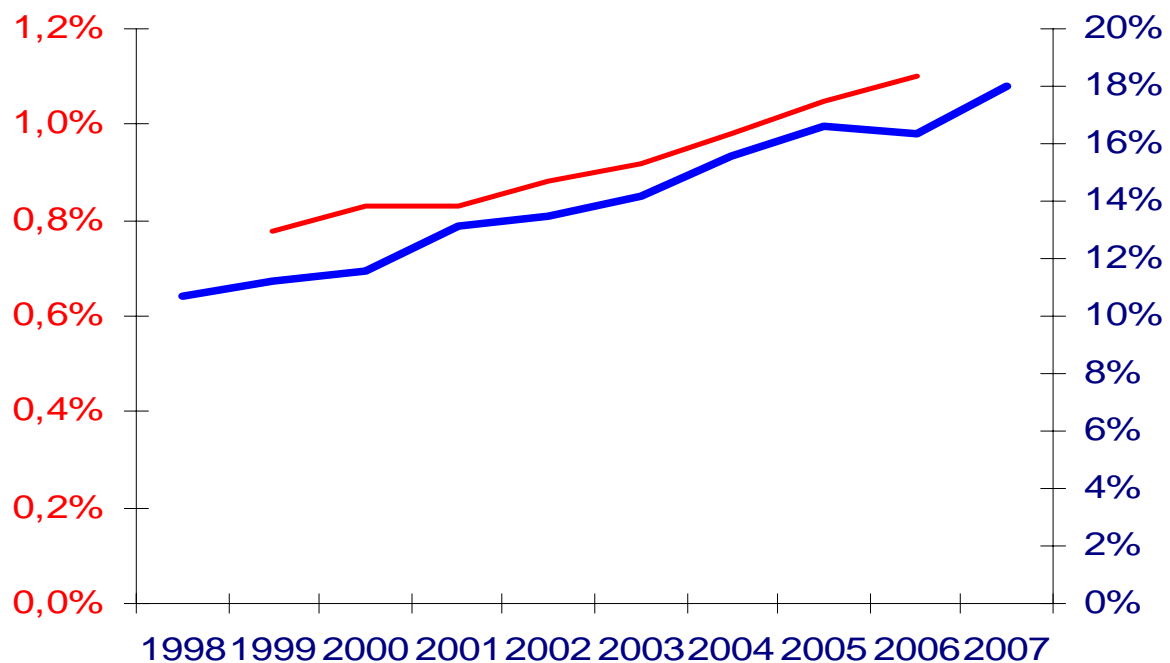
3. Une aggravation pour les motocyclettes

La hausse du nombre des tués à moto est principalement due à la hausse du trafic : le transfert des parcours de la voiture (ou des transports collectifs) vers la moto a des conséquences fortes sur les résultats de la sécurité routière

part des motos dans les tués et dans le trafic

part dans trafic

part dans les tués



— part du trafic parc — part des tués

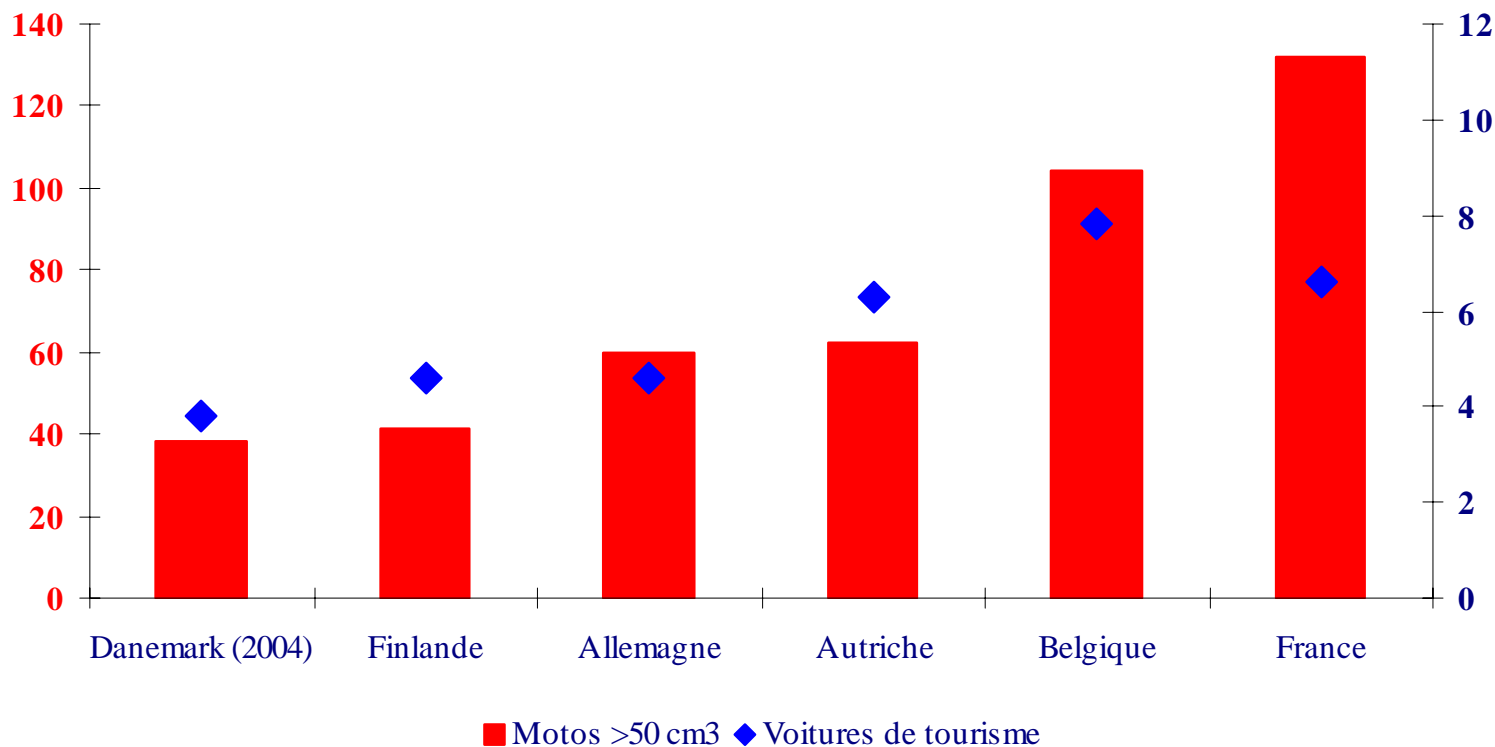


ONISR : Observatoire national interministériel de sécurité routière

3. Une aggravation pour les motocyclettes

Mais il existe un sur-risque moto spécifique à la France

risque par milliard de kilomètres parcourus des motos et des voitures de tourisme en 2006





ONISR : Observatoire national interministériel de sécurité routière

3. Une aggravation pour les motocyclettes

Les caractéristiques des accidents :

- essentiellement des motos puissantes
- des conducteurs de plus en plus âgés
- sur un très petit nombre de régions urbaines
- mais en rase campagne

Des scénarios très typés :

- le « tourne à gauche » du conducteur du véhicule léger (qui ne voit pas la moto, celui-ci n'imaginant pas ne pas être vu)
- les manœuvres dangereuses du conducteur du véhicule léger (changement brusque de direction ou demi tour)
- des vitesses mal maîtrisées du pilote de la moto (accident véhicule seul, choc frontal ou impossibilité de freiner)



ONISR : Observatoire national interministériel de sécurité routière

3. Une aggravation pour les motocyclettes

Les possibilités de progrès

- du côté des **automobilistes** par une meilleure prise en compte des motocyclistes qui sont mal décelés
- du côté des **motocyclistes** :
 - par un meilleur respect des règles : 50 % des vies seraient sauvées si tous les motocyclistes respectaient les limitations de vitesse et du taux légal d'alcoolémie
 - par un meilleur équipement : blouson, gants, pantalon, chaussures



ONISR : Observatoire national interministériel de sécurité routière

La sécurité routière en France : bilan de l'année 2007

- 1. Un net ralentissement de la baisse des tués**
- 2. Une évolution contrastée des comportements**
- 3. Une aggravation pour les motocyclettes**
- 4. L'impact des contrôles et des sanctions**
- 5. La tendance pour 2008**



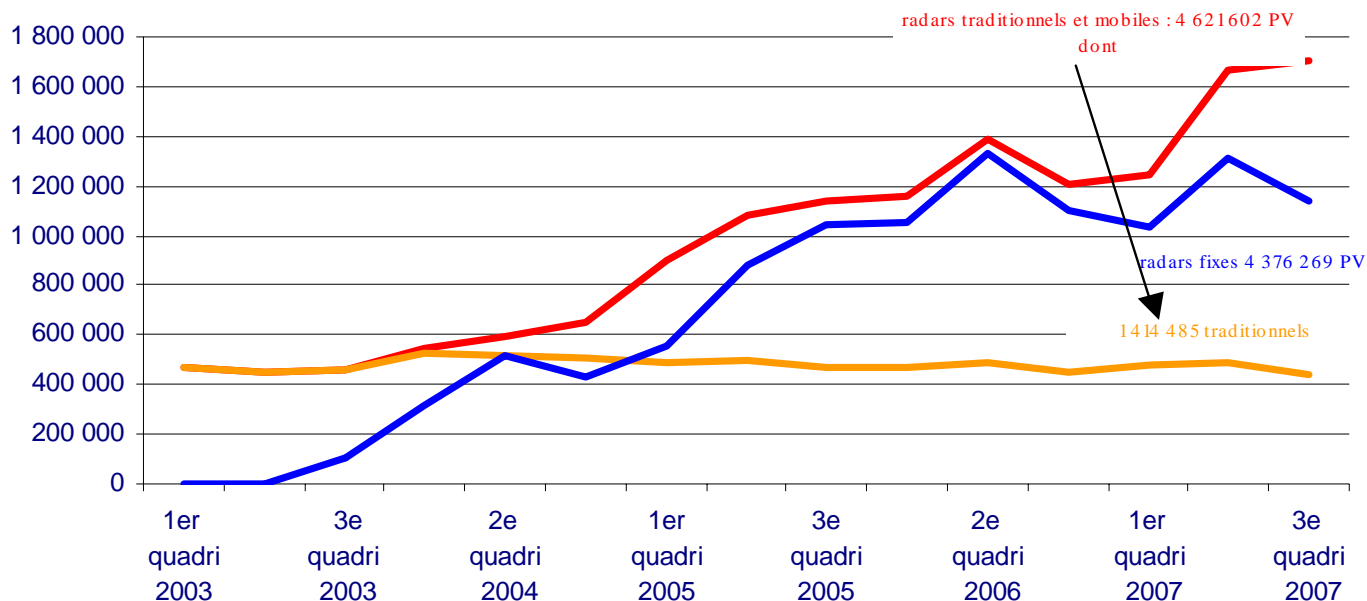
ONISR : Observatoire national interministériel de sécurité routière

4. Le système de contrôle sanction

Stabilité des contraventions radars fixes (-0,2%) et des contrôles traditionnels (+0,7%).

Nette hausse des contraventions des radars mobiles (+ 36,4%)

Evolution quadrimestrielle du nombre de PV pour excès de vitesse



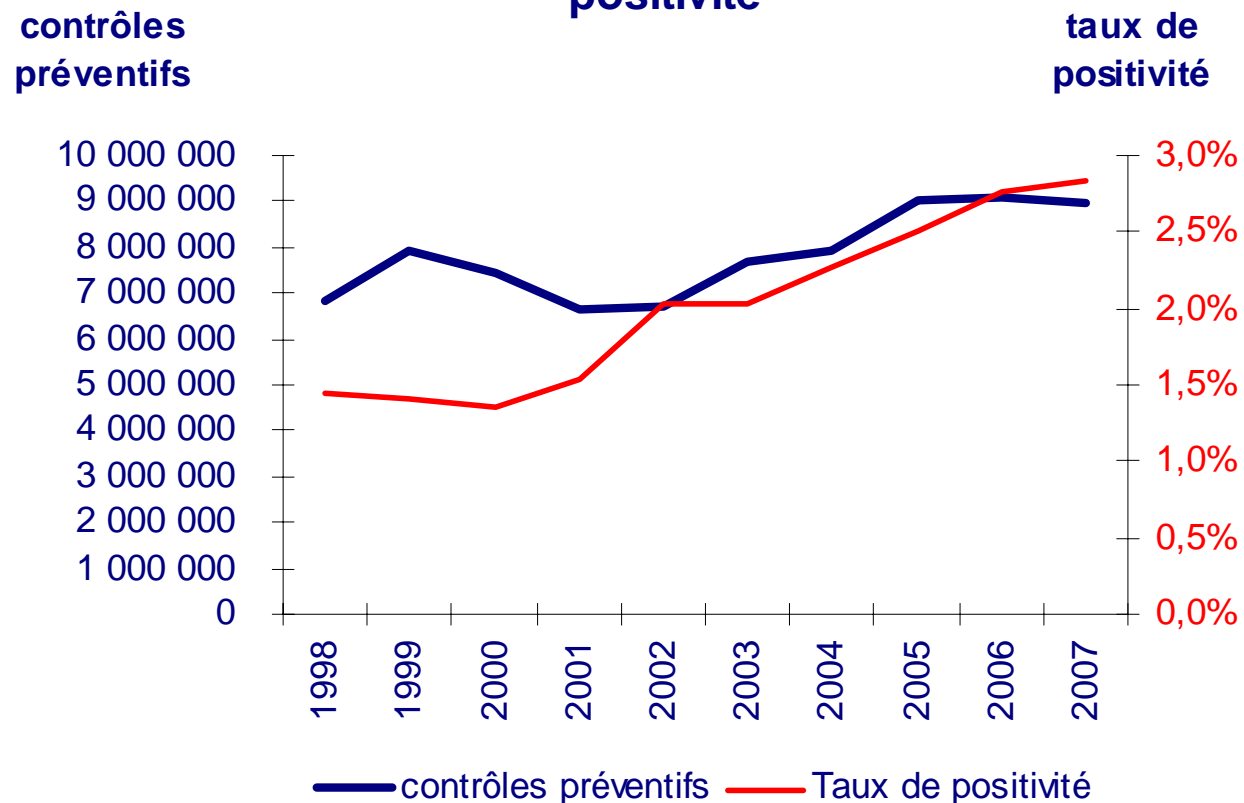


ONISR : Observatoire national interministériel de sécurité routière

4. Le système de contrôle sanction

Le nombre de contrôles préventifs alcool cesse d'augmenter mais le ciblage s'améliore (2,84 % de positifs contre 2,75 % en 2006).

nombre de contrôles préventifs et taux de positivité

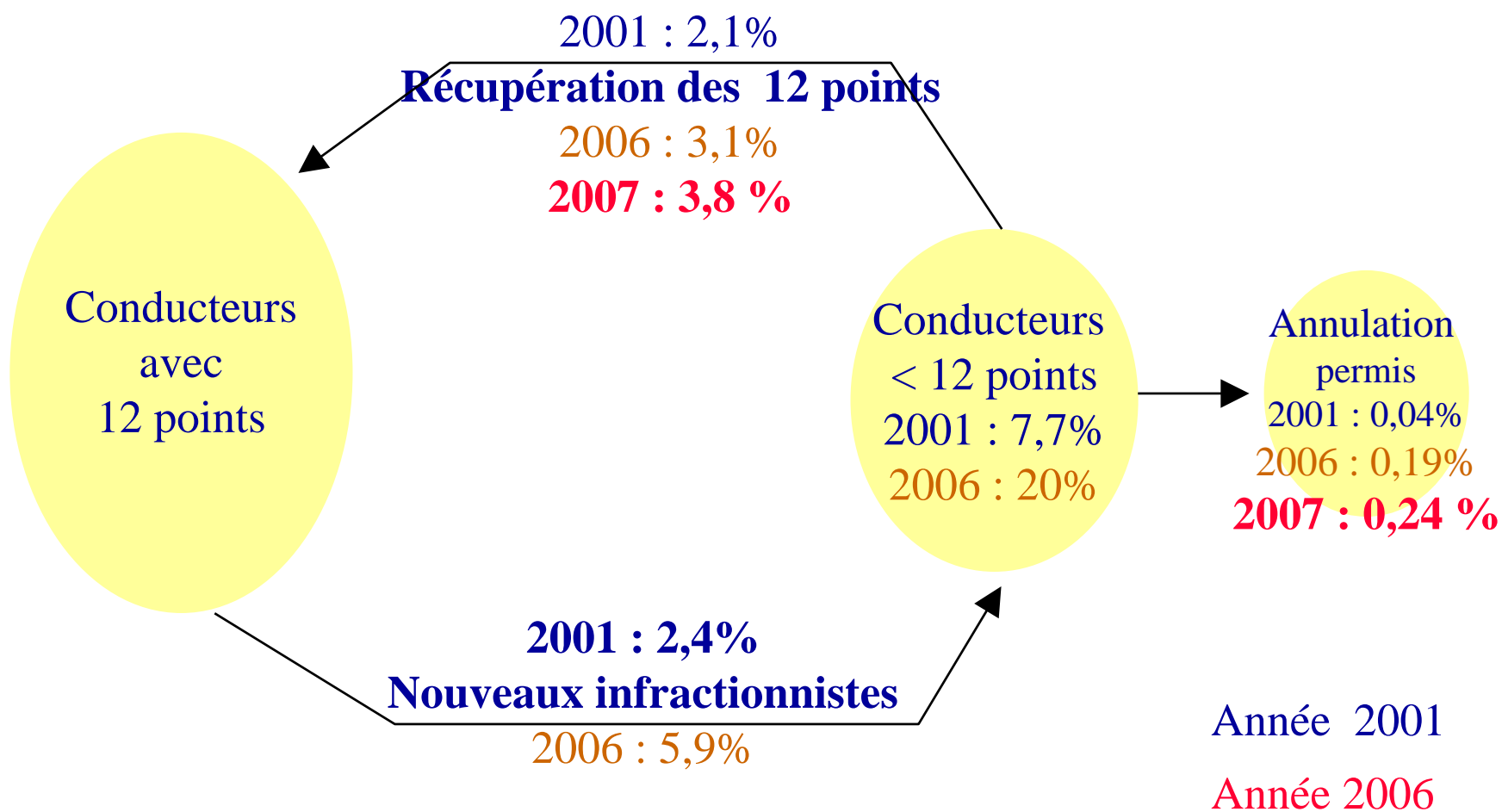




ONISR : Observatoire national interministériel de sécurité routière

4. Le système de contrôle sanction

Le permis à points joue un rôle important de modération des comportements



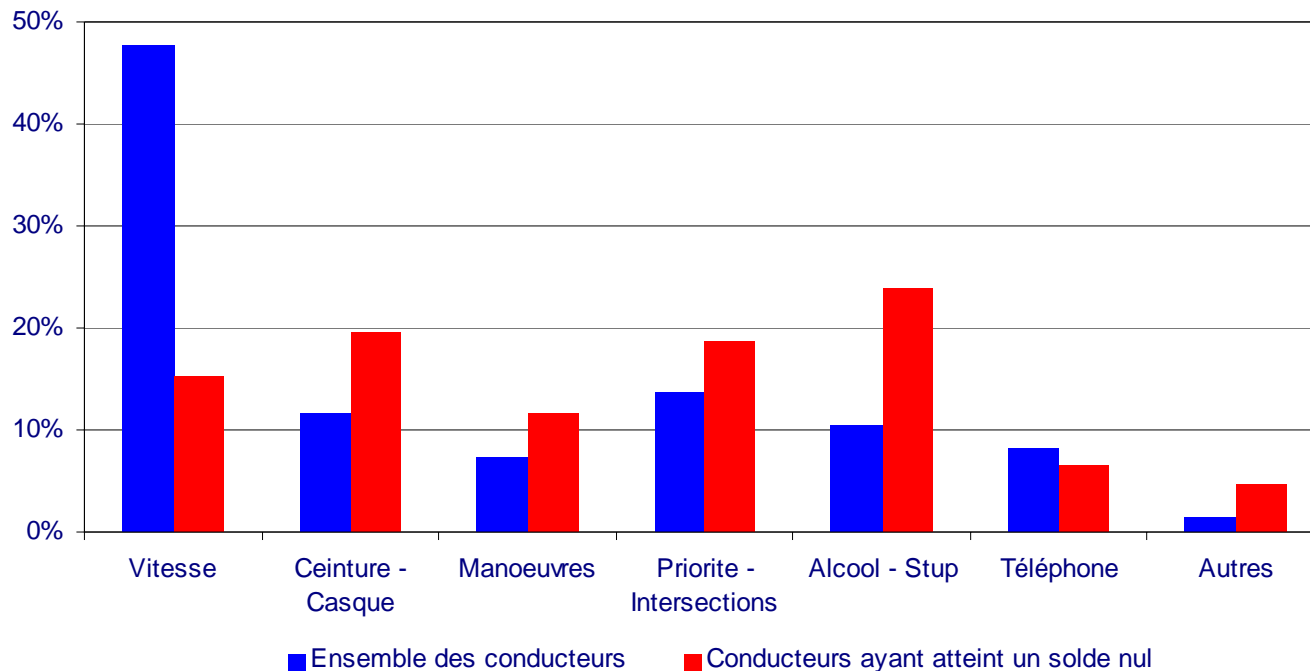


ONISR : Observatoire national interministériel de sécurité routière

4. Le système de contrôle sanction

Les pertes de permis ne résultent pas de la mise en place des radars

Répartition selon la catégorie d'infraction des points perdus entre 2004 et 2006 pour l'ensemble des conducteurs et ceux ayant vu leur permis invalidé pour solde nul



Dans plus de 50 % des cas de retrait de permis, il y a eu un contrôle ayant entraîné le retrait d'au moins six points.



ONISR : Observatoire national interministériel de sécurité routière

4. Le système de contrôle sanction

La conduite sans permis peut être estimée par la proportion de conducteurs sans permis impliqués dans un accident mais non-responsables de cet accident.

	sans permis	sans assurance
Non-responsable	0,8%	0,9%
Responsable	3,0%	2,6%
total	1,8%	1,6%

Les conducteurs sans permis représentent un pourcentage de 0,8 %, dont seulement 0,3 % pour permis annulé. Ce résultat est cohérent avec les taux de retraits de permis des dernières années.

Par ailleurs, ce tableau montre que les conducteurs sans permis sont proportionnellement beaucoup plus souvent déclarés responsables par les forces de l'ordre.

Dans les accidents, la conduite sans permis valide est très associée à l'alcool et aux motocyclettes.



ONISR : Observatoire national interministériel de sécurité routière

La sécurité routière en France : bilan de l'année 2007

- 1. Un net ralentissement de la baisse des tués**
- 2. Une évolution contrastée des comportements**
- 3. Une aggravation pour les motocyclettes**
- 4. L'impact des contrôles et des sanctions**
- 5. La tendance pour 2008**



ONISR : Observatoire national interministériel de sécurité routière

5. La tendance pour 2008

En dehors de mars des résultats plutôt encourageants

évolution de la tendance mensuelle CVS

